

УТВЕРЖДАЮ

Начальник управления
образования администрации
Рыбинского МР



И.А.Павлов

УТВЕРЖДАЮ

Начальник отдела ГИБДД
МУ МВД России «Рыбинское»
подполковник полиции

А.Н. Брынский

ПАСПОРТ

дорожной безопасности образовательного учреждения

**Муниципальное учреждение дополнительного образования
центр творчества и развития "Город мастеров"**

2024 год

Общие сведения

Муниципальное учреждение дополнительного образования центр творчества и развития " Город мастеров " (МУ ДО ЦТР " Город мастеров ")

Тип ОУ - организация дополнительного образования (бюджетное учреждение)

Юридический адрес ОУ:

РФ, 152963, Ярославская область, Рыбинский район, п. Песочное,
ул. Первомайская, д.1а

Фактический адрес ОУ: РФ, 152961, Ярославская область,
Рыбинский район, Октябрьский сельский округ, п. Октябрьский, д.29а

Руководители ОУ:

Директор Барбарич Татьяна Владимировна (4855) 25-62-40
(фамилия, имя, отчество) (телефон)

Адрес электронной почты gorod.masterov.76.rybinsk@yarregion.ru

Ответственные сотрудники
муниципального органа
Управления образования

зам.начальника управления образования
(должность)
Егачева Елена Вячеславовна
(фамилия, имя, отчество)
(4855) 21-31-09
(телефон)

Ответственные от
отдела ГИБДД МР

Фиялковский Денис Иванович (4855) 238-121
(фамилия, имя, отчество)

Ответственные педагоги
за мероприятия по профилактике
детского травматизма

зам.директора Астахина Н.Г.
(должность) (фамилия, имя, отчество)
(4855) 25-62-40

Количество обучающихся 110

Наличие уголка по БДД имеется в коридоре

Наличие класса по БДД отсутствует

Наличие автогородка (площадки) по БДД отсутствует

Наличие автобуса в образовательной организации или любого другого, предназначенного для перевозки обучающихся отсутствует

Режим работы учреждения – с 8 до 20 ч.

Телефоны оперативных служб:

Единый телефон службы спасения - 112;

Дежурная часть МУ МВД России «Рыбинское» - 8-4855-21-00-11

Дежурный ЕДДС по РМР- 8-4855-28-01-91;

Пожарная часть (г.Рыбинск)-8-4855-28-18-16, 28-18-17;

Пожарная часть (п.Песочное) -8-4855-25-72-01;

Оперативный дежурный ГО ЧС – 8-4855- 21-06-20; 28-38-72;

Дежурный ФСБ – 8-4855- 28-05-24.

Содержание

I. План - схемы МУ ДО ЦТР «Город мастеров».

1. Район расположения образовательной организации, пути движения транспортных средств и обучающихся.

Центр творчества и развития "Город мастеров" расположен в здании МОУ Октябрьская СОШ на территории Октябрьского с/о состоящего из двухэтажных и пятиэтажных каменных домов, домов частного сектора, амбулатории, центра досуга, школы, спортивного корта. Общественный транспорт в посёлок ходит до остановочного пункта, расположенного на въезде в населённый пункт.

Центр творчества и развития предоставляет услуги по реализации дополнительных общеразвивающих программ и организации отдыха детей.

Ограждение территории 3D-забор.

2. Организация дорожного движения в непосредственной близости от образовательной организации с размещением соответствующих технических средств организации дорожного движения, маршруты движения обучающихся и расположение парковочных мест.

3. Маршруты движения организованных групп обучающихся от образовательной организации к стадиону, школе, парку или спортивно – оздоровительному комплексу.

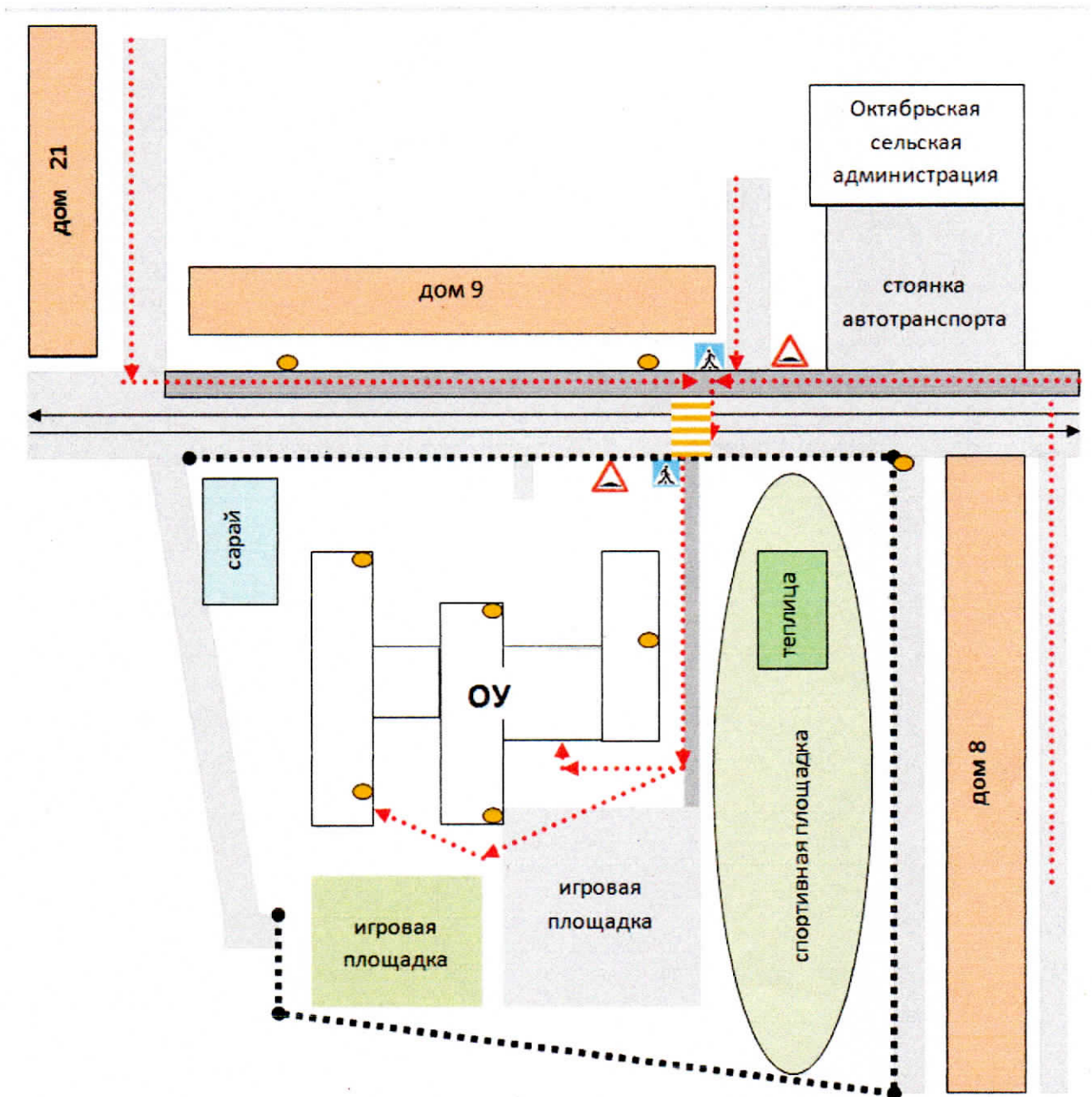
4. Пути движения транспортных средств к местам разгрузки/погрузки и рекомендуемые безопасные пути передвижения обучающихся по территории образовательной организации.

I. План-схемы образовательной организации

1. Район расположения образовательной организации, пути движения транспортных средств и обучающихся

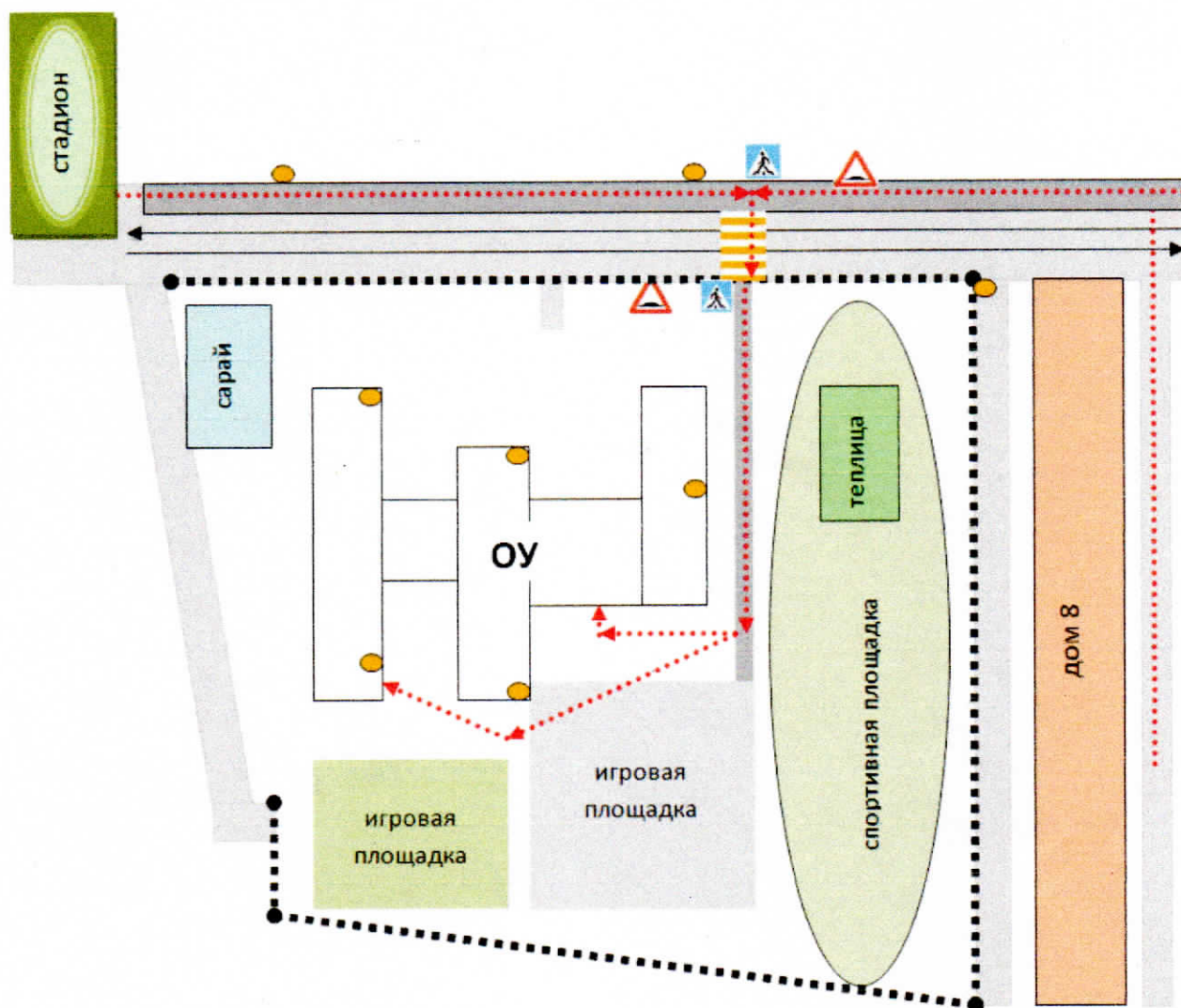


2. Схема организации дорожного движения в непосредственной близости от образовательной организации с размещением соответствующих технических средств организации дорожного движения, маршруты движения обучающихся и расположение парковочных мест



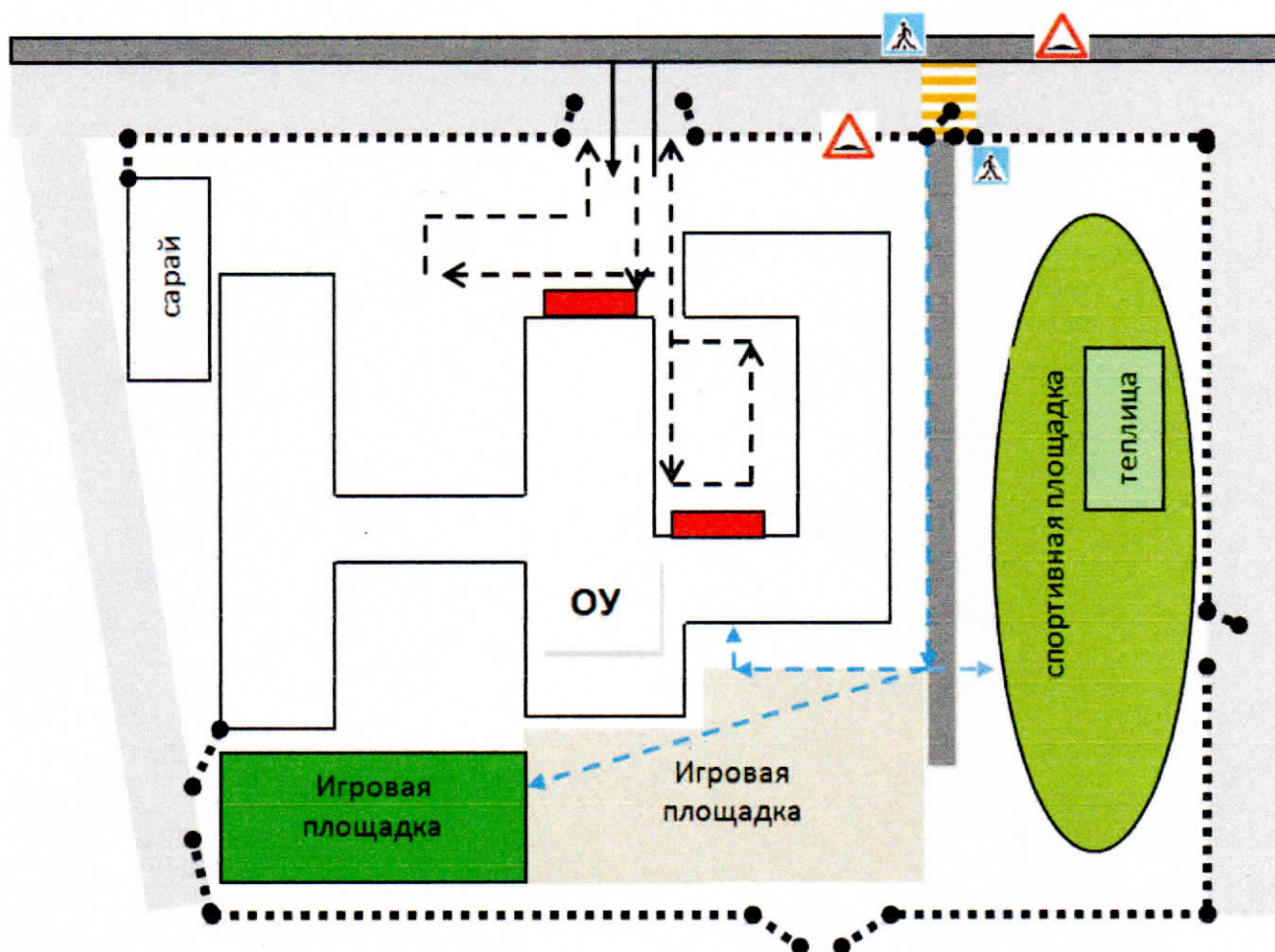
- ограждение ОУ
- искусственное освещение
- направление транспортного потока
-▶ направление движения детей в ОУ и обратно





3. Маршруты движения организованных групп обучающихся от образовательной организации к стадиону, школе, парку или спортивно – оздоровительному комплексу



- ограждение ОУ
- искусственное освещение
- направление транспортного потока
- направление движения детей в ОУ и обратно

4. Пути движения транспортных средств к местам разгрузки/погрузки и рекомендуемые безопасные пути передвижения обучающихся по территории образовательной организации



- 
ограждение ОУ
- 
выезд/въезд грузовых транспортных средств
- 
движение детей по территории школы
- 
место погрузки /разгрузки

ПАМЯТКА ДЛЯ АДМИНИСТРАЦИИ ОБРАЗОВАТЕЛЬНОГО УЧРЕЖДЕНИЯ

При планировании работы должны быть предусмотрены следующие мероприятия:

1. Работа с субъектами воспитательного процесса: педагогами дополнительного образования, педагогом-организатором, по оказанию им методической помощи в проведении разнообразных форм проведения мероприятий по изучению правил дорожного движения.

2. Работа с родителями по разъяснению правил дорожного движения, проведение разных форм: консультации, совместные игровые программы, выставки-конкурсы творческих работ (рисунки, поделки).

3. Пропаганда правил дорожного движения через СМИ, видеофильмы, участие в творческих конкурсах (акции, рисунки, плакаты, совместные работы детей и родителей, конспекты тематических и методических разработок по проведению праздников, викторин, игр и др.). Оформление методической копилки по организации и проведению месячника «Внимание, дети!».

4. Постоянный контакт администрации образовательного учреждения с инспектором ОГИБДД МУ МВД России по Рыбинскому району старшим госинспектором Фиялковским Дмитрием Ивановичем – необходимое условие плодотворной работы по изучению правил дорожного движения и профилактики детского дорожно-транспортного травматизма.